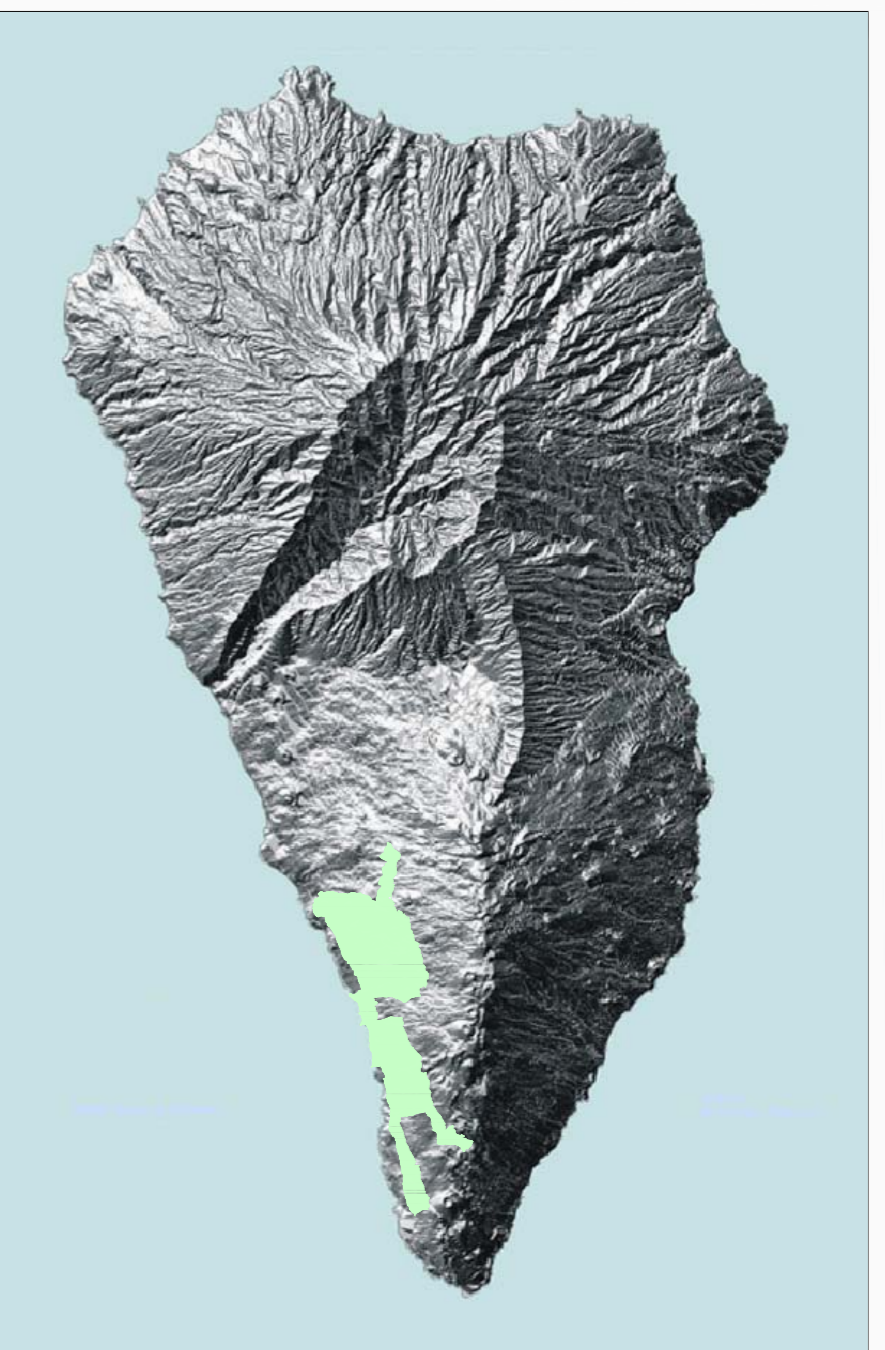


1. Cinturón halófilo costero de roca (*Frankenia ericifoliae*-*Astydium latifoliae*)
2. Vegetación de acantilados costeros (*Aeonium palmensis* + *Artemisia thussulae*-*Rumicium lunariae* + *Frankenia ericifoliae*-*Astydium latifoliae*)
3. Tanales costeros (*Atriplici inhiensis*-*Tamaricetum canariensis*)
4. Matorral de salado e higuerillas (*Euphorbia obtusifoliae*-*Schizogynum sericeae*)
5. Tabaibal dulce (*Echio breviramis*-*Euphorbietum balsamiferae*)
6. Cardonal (*Echio breviramis*-*Euphorbietum canariensis*)
7. Sabinares, acebuchales y almácigales (*Rhamno crenulatae*-*Juniperetum canariensis*)
8. Retamales con higuera (*Euphorbia regis-jubae*-*Retametum rhodanthoidis*)
9. Palmeral (*Periploca laevigatae*-*Phoenixetum canariensis*)
10. Monteverde termófilo: barbuzanos, mocanes, etc. (*Visneo mocanerae*-*Arbutetum canariensis*)
11. Monteverde excelsos: vífaligos, laureles, etc. (*Lauro novocanariensis*-*Persea indicae*)
12. Monteverde higrofitico: tilos (*Diplazio caudati*-*Ocoteetum foetentis*)
13. Sauzal (*Rubio ulmifolii*-*Salicetum canariensis*)
14. Monteverde degradado: fayal-brezal (*Myrica fayae*-*Eriocetum arboreae*)
15. Pinar canario (*Loto hillebrandii*-*Pinetum canariensis*)
16. Pinar laxo con cedros (*Loto hillebrandii*-*Pinetum canariensis* + *Juniperus cedrus*)
17. Matorral de crespas (*Descurainio gilvae*-*Plantaginietum webbii*)
18. Codesar de cumbre con retamones (*Genisto benehoavensis*-*Adenocarpum spartioidis*)
19. Matorral de arbol y de tomillo burro (*Echio breviramis*-*Micromerietum herpyllomorphae*)
20. Tabaibal amargo (*Comunidad de Euphorbia tamarcki* var. *wildpretii*)
21. Matorral dominado por comicales (*Periploca laevigata*)
22. Matorral de granadillo, espinero, etc. (*Rhamno crenulatae*-*Hypericetum canariensis*)
23. Jaral (*Micromerio herpyllomorphae*-*Cistetum monspeliensis*)
24. Matorral de lengua de pájaro (*Micromerio-Globularietum salicinae*)
25. Codesar de monte (*comunidad de Adenocarpus foliolosus* var. *foliolosus*)
26. Matorral de degradación de monteverde: zarzales con helecheras (*Rubio periclymeni*-*Rubetum ulmifolii*)
27. Matorral de vinagrera con incienso (*Artemisia thussulae*-*Rumicetum lunariae*)
28. Herbazal de hediondos y murciécalos (*Bidentis pilosae*-*Ageratinetum adenophorae*)
29. Pastizal de gramíneas vivaces (*Cencho ciliaris*-*Hyperanthetum sinaicae*)
30. Herbazal subnitrofilo con ledera (*Echio-Galaction tomentosae*)
31. Hinojales y herbazales subnitrofilos de medianías (*Piptathero miliacei*-*Foeniculetum vulgare* + *Echio plantaginei*-*Galaction tomentosae*)
32. Herbazal mesofítico de *Arenatherum elatius* ssp. *Bubosum*
33. Vegetación incipiente sobre malpais poco alterados (*Stereocaulium vesuvianum* + *Comunidad de helechos xenofíticos* + *Artemisia thussulae*-*Rumicetum lunariae*)
34. Vegetación rupícola de malpaises jóvenes con helechos, bejeques y otras especies pioneras (*Comunidad de Cheilanthes marantae* s. A. Santos 1983)
35. Vegetación rupícola de malpaises antiguos con cardonillos y bejeques (*Aeonio david-bramwelli*-*Ceropegietum hians*)
36. Vegetación rupícola de medianías y zonas bajas (*Aeonium palmensis* s.l.)
37. Malpaises históricos desprovistos de vegetación vascular (*Stereocaulium vesuvianum*)
38. Castañeros (*Castanea sativa*)
39. Plantaciones forestales (*Pinus* spp., *Eucalyptus* spp., *Populus* spp., *Acacia* spp., *Cupressus* spp., etc.)
40. Cultivos
41. Cultivos de tagasaste (*Chamaecytisus proliferus* var. *palmensis*)
42. Cultivos de almendros (*Prunus dulcis*)
43. Tuneral-Pitral (plantaciones y matorrales dominados por *Opuntia* spp., *Agave* spp. o *Furcraea* spp.)
44. Cañaveral (*comunidad de Arundo donax*)
45. Área rural y caseríos
47. Áreas urbanas, industriales o infraestructuras
48. Zonas alteradas o desprovistas de vegetación

DIRECTOR EQUIPO REDACTOR
Félix Rodríguez de la Cruz
arquitecto

CONSULTORIA AMBIENTAL
ERENA
PLANES INTEGRALES, SL
Mario Giménez López
Carmen Masquer Gallego
biólogos

MAPA REFERENCIAS
D. Peña L. Pérez de Paz. II.E.
PIET-2002. PICUP-2005



PLAN ESPECIAL DEL PAISAJE PROTEGIDO DE TAMANCA
LIC ES7020022 ZEC 159 LP
Borrador del Plan y Documento Inicial Estratégico



Cabildo de La Palma
PAISAJE PROTEGIDO DE TAMANCA
ENP P-15

plano de información
a.6

SISTEMA NATURAL Y AMBIENTAL
VEGETACIÓN



abril
2018
1: 15.000